

A scenic view of a river with yellow flowers in the foreground and a forest in the background. The text is overlaid on the right side of the image.

**NOWY ZBIORNIK RETENCYJNY  
„KLUCZBORK” NA RZECE  
STOBRAWIE W KM 61 +500 W  
DORZECZU RZEKI ODRY**

**mgr inż. Roman Kendzia**

**Wojewódzki Zarząd Melioracji  
i Urządzeń Wodnych w Opolu**



ZBIORNIK RETENCYJNY KLUCZBORK ZLOKALIZOWANY ZOSTAŁ W DOLINIE RZEKI STOBRAWY W 61 + 500 KILOMETRZE JEJ BIEGU, OKOŁO 1,0 KM POWYŻEJ MIASTA KLUCZBORKA W BEZPOŚREDNIM SĄSIĘDZTWIE WSI LIGOTA GÓRNA.

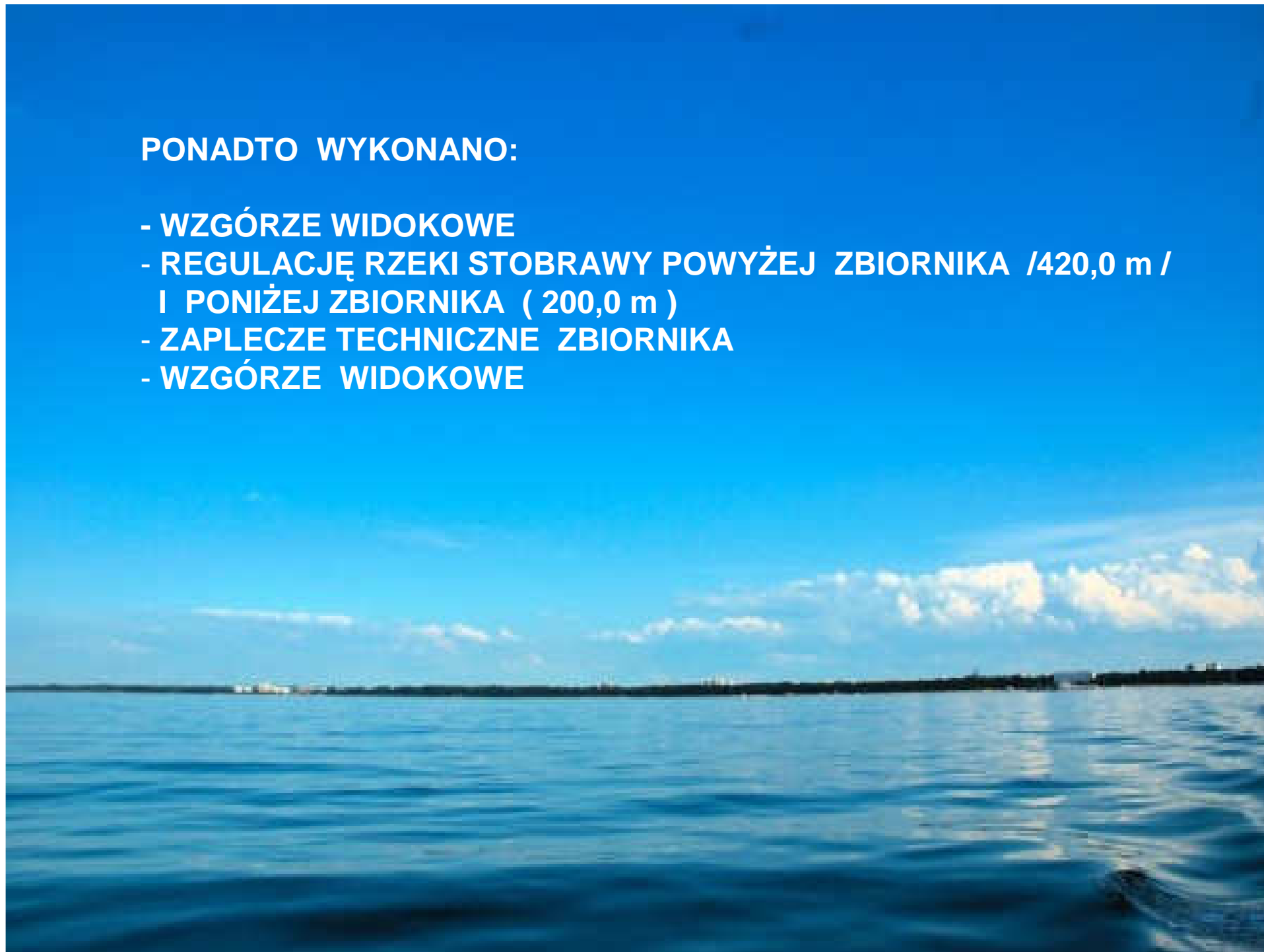
PRZEKAZANIE PLACU BUDOWY NASTĄPIŁO W DNIU 26.10.2009 r. WYKONAWCĄ ROBÓT BYŁA SKANSKA POLSKA

W RAMACH PROJEKTU WYKONANA ZOSTAŁA:

- ZAPORA CZOŁOWA DŁ OK.. 600 m ,
- BUDOWLA UPUSTOWO –PRZELEWOWA
- MNICH O ŚR. 1000 mm ZASILAJĄCY MŁYNÓWKĘ KLUCZBORSKĄ
- ZBIORNIK WSTĘPNY W COFCE ZBIORNIKA
- PAS EKOLOGICZNY
- REKULTYWACJA TERENU W STREFIE COFKOWEJ
- 2 WYSPY W CZASZY ZBIORNIKA

**PONADTO WYKONANO:**

- **WZGÓRZE WIDOKOWE**
- **REGULACJĘ RZEKI STOBRAWY POWYŻEJ ZBIORNIKA /420,0 m /  
I PONIŻEJ ZBIORNIKA ( 200,0 m )**
- **ZAPLECZE TECHNICZNE ZBIORNIKA**
- **WZGÓRZE WIDOKOWE**





**W DNIU 26.10.2009 R. PRZEKAZANO PLAC BUDOWY  
WYKONAWCY ZBIORNIKA**



**MNICH WLOTOWY DLA  
WODY ZE ZBIORNIKA  
KLUCZBORK DO MŁYNÓWKI  
KLUCZBORSKIEJ**

# Projekt zagospodarowania i zabudowy zbiornika retencyjnego Kluczbork

Inwentaryzacja zieleni i gospodarka drzewostanem  
ZBIORNIK RETENCYJNY KLUCZBORK.

KLUCZBORK, okolice Ligoty Górnej

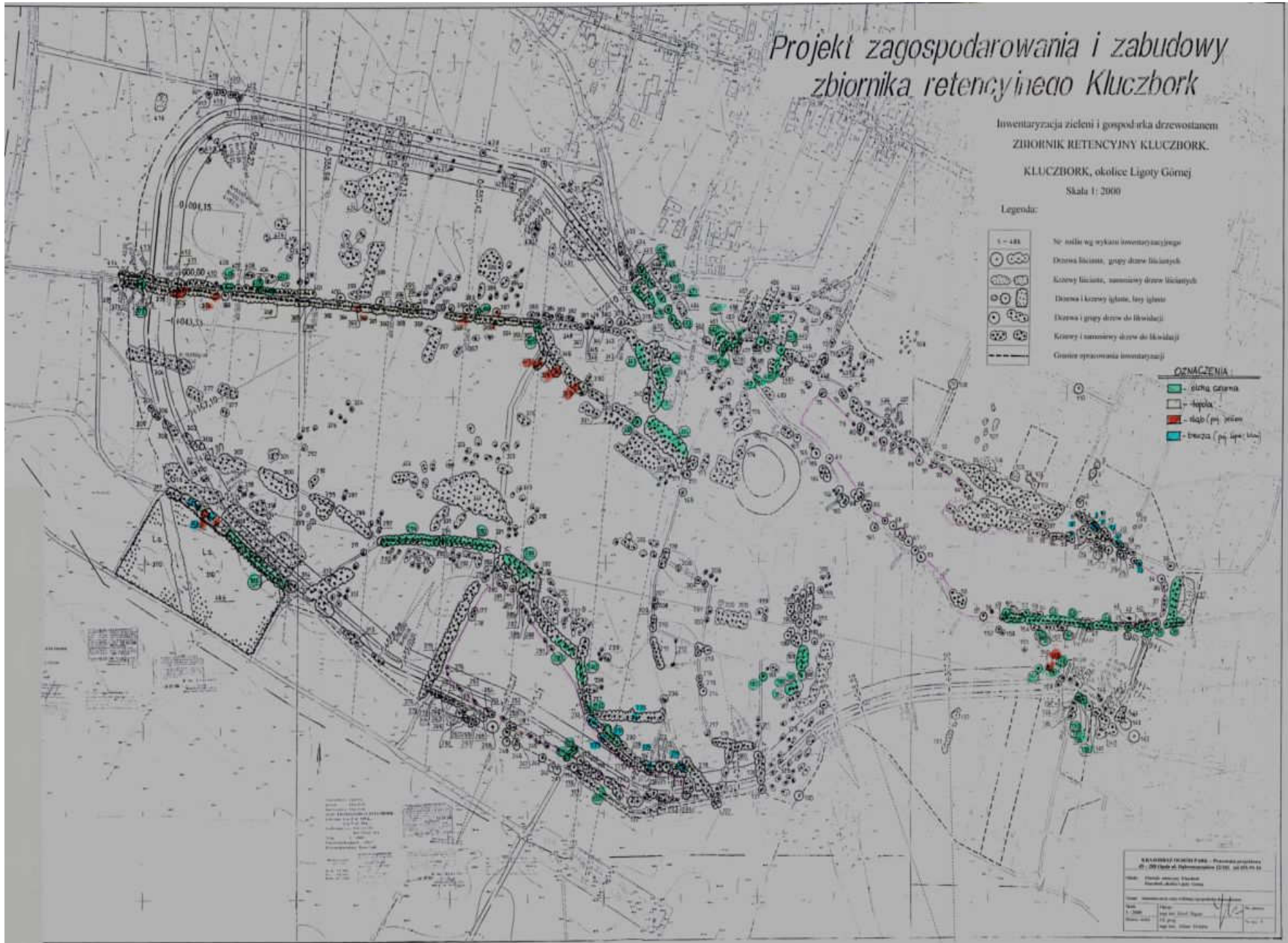
Skala 1: 2000

Legenda:

- 1 - 484
- № nalicz wg wykazu inwentaryzacyjnego
- Drzewa liściaste, grupy drzew liściastych
- Krzewy liściaste, samowiany drzew liściastych
- Drzewa i krzewy iglaste, lasy iglaste
- Drzewa i grupy drzew do likwidacji
- Krzewy i samowiany drzew do likwidacji
- Granice opracowania inwentaryzacji

## OZNACZENIA

- zielna łąka
- łąka
- łąka (pł. zielna)
- łąka (pł. zielna)





### **PARAMETRY ZBIORNIKA :**

**Powierzchnia zalewu przy NPP : 56,30 ha**

**Powierzchnia zalewu przy max PP : 57,70 ha**

**Pojemność przy NPP : 1,10 mln m<sup>3</sup>**

**Pojemność przy ma x PP : 1,68 mln m<sup>3</sup>**

**Wysokość piętrzenia: 4,50 m**





Koszt realizacji projektu : ok. 29,0 mln zł

Z czego :

RPO WO : ok. 21,5 mln zł

Program dla Odry 2006 – 2,50 mln zł

WFOŚiGW - 4,50 mln zł

Miasto Kluczbork 1,0 mln zł

FOGR 0,5 mln zł



**ROBOTY PRZYGOTOWAWCZE : WYCINKA DRZEW I ZAKRZACZEŃ – LISTOPAD  
GRUDZIEŃ 2009 R.**



**I ROZPOCZĘTO ROBOTY BUDOWLANO- MONTAŻOWE. ZABIJANIE ŚCIANEK SZCZELNYCH POD FUNDAMENTOWANIE BUDOWLI UPUSTOWEJ ZBIORNIKA**





Rozdrabnianie korzeni, gałęzi poprzez zrąbkowanie.



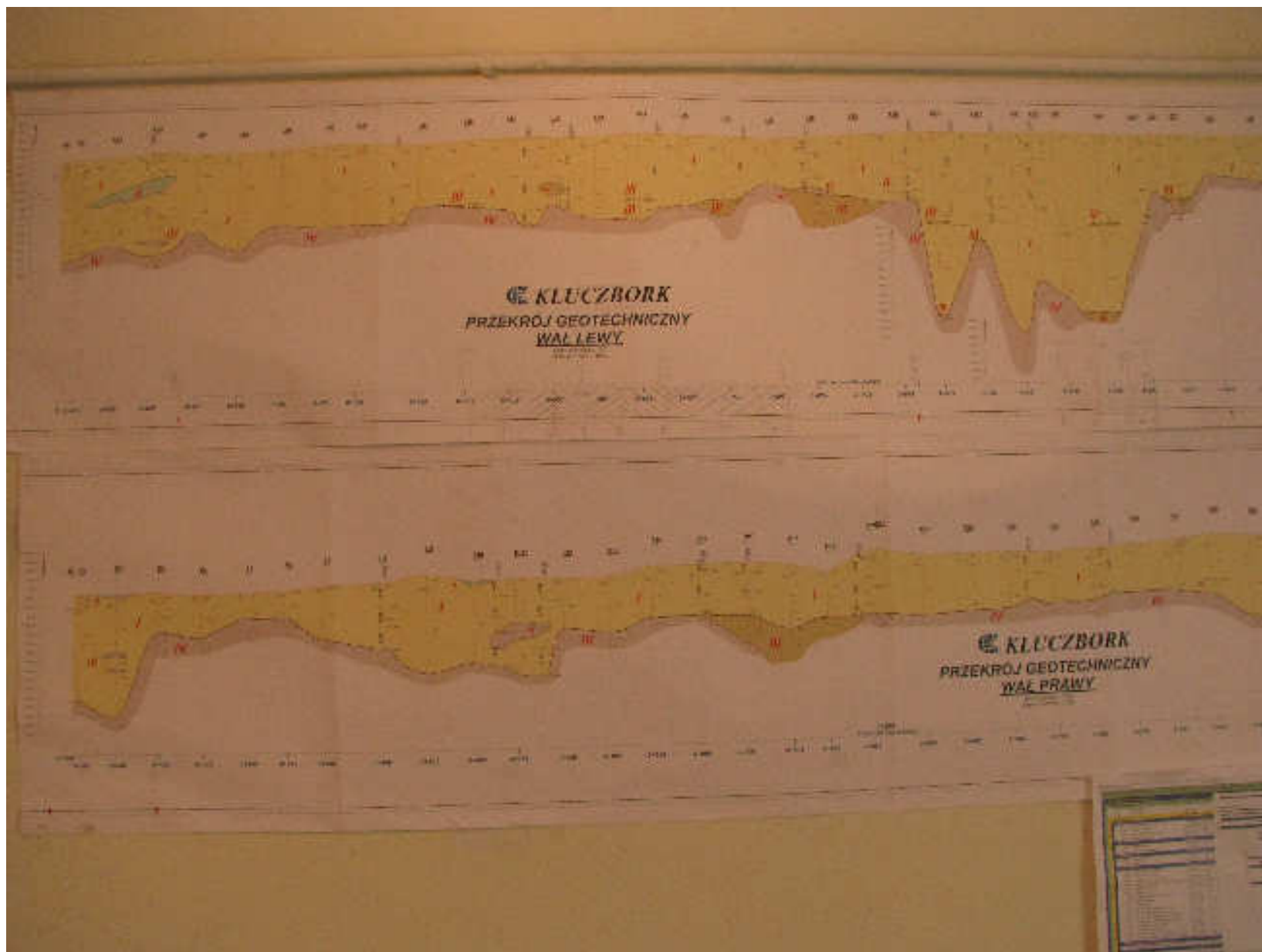


**WYKONANA PRZESŁONA  
SZCZELNA TYPU DSM  
W OSI ZAPÓR CZOŁOWEJ  
I BOCZNYCH DO GŁĘBOKOŚCI  
7,50 m ZAKOTWIONA MIN. 0,50m  
W SPĄGU WARSTWY  
NIEPRZEPUSZCZALNEJ.**

## ZAPLECZE DLA WYKONYWANIA ZACZYNU DOZOWANEGO DLA WYKONANIA PRZESŁONY SZCZELNEJ







PROFILE GEOTECHNICZNE



WYKONYWANIE PRZESŁONY  
GŁĘBOKIEJ DO 27,0 m



**CZASZA ZBIORNIKA , KRAJOBRAZ KSIĘŻYCOWY**





**WIDOK NA BUDOWLĘ UPUSTOWĄ ZBIORNIKA OD DOLNEJ WODY**







**JEDNA Z KILKU DRÓG DOJAZDOWYCH DO ZBIORNIKA**





**WIDOK NA ZBIORNIK W TRAKCIE OBCIĄŻANIA WODĄ**





**ZBIORNIK WSTĘPNY ZBIORNIKA RETENCYJNEGO KLUCZBORK**







**PROGRAM  
REGIONALNY**  
WOJEWÓDZTWA OPOLESKIEGO



UNIA EUROPEJSKA  
EUROPEJSKI FUNDUSZ  
ROZWOJU REGIONALNEGO



**Inwestujemy w Twoją przyszłość**

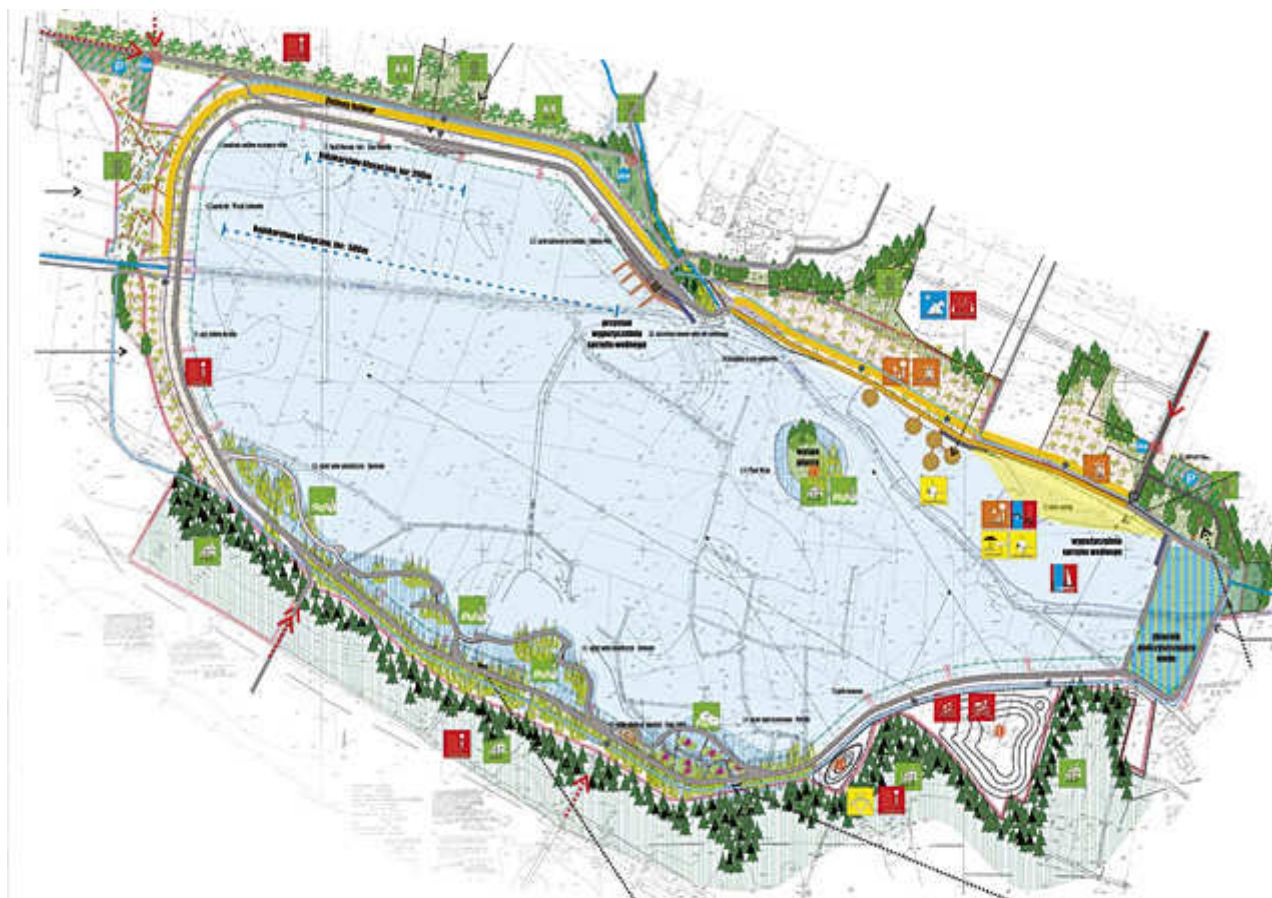
Województwo Opolskie zrealizowało inwestycję:

**Zbiornik retencyjny Kluczbork  
na rzece Stobrawie w km 61+500**

Projekt współfinansowany przez Unię Europejską ze środków Europejskiego Funduszu Rozwoju Regionalnego w ramach Regionalnego Programu Operacyjnego Województwa Opolskiego na lata 2007-2013



**W KOŃCOWEJ FAZIE BUDOWY JEST BUDYNEK ZAPLECZA ZBIORNIKA.  
ZAKOŃCZENIE POLANOWANE JEST NA 30.11.2011 R.**



**PLAN ZAGOSPODAROWANIA TERENU WOKÓŁ ZBIORNIKA  
OPRACOWANY PRZEZ SAMORZĄD MIASTA KLUCZBORKA**





**DZIĘKUJĘ ZA UWAGĘ**

**ROMAN KENDZIA**