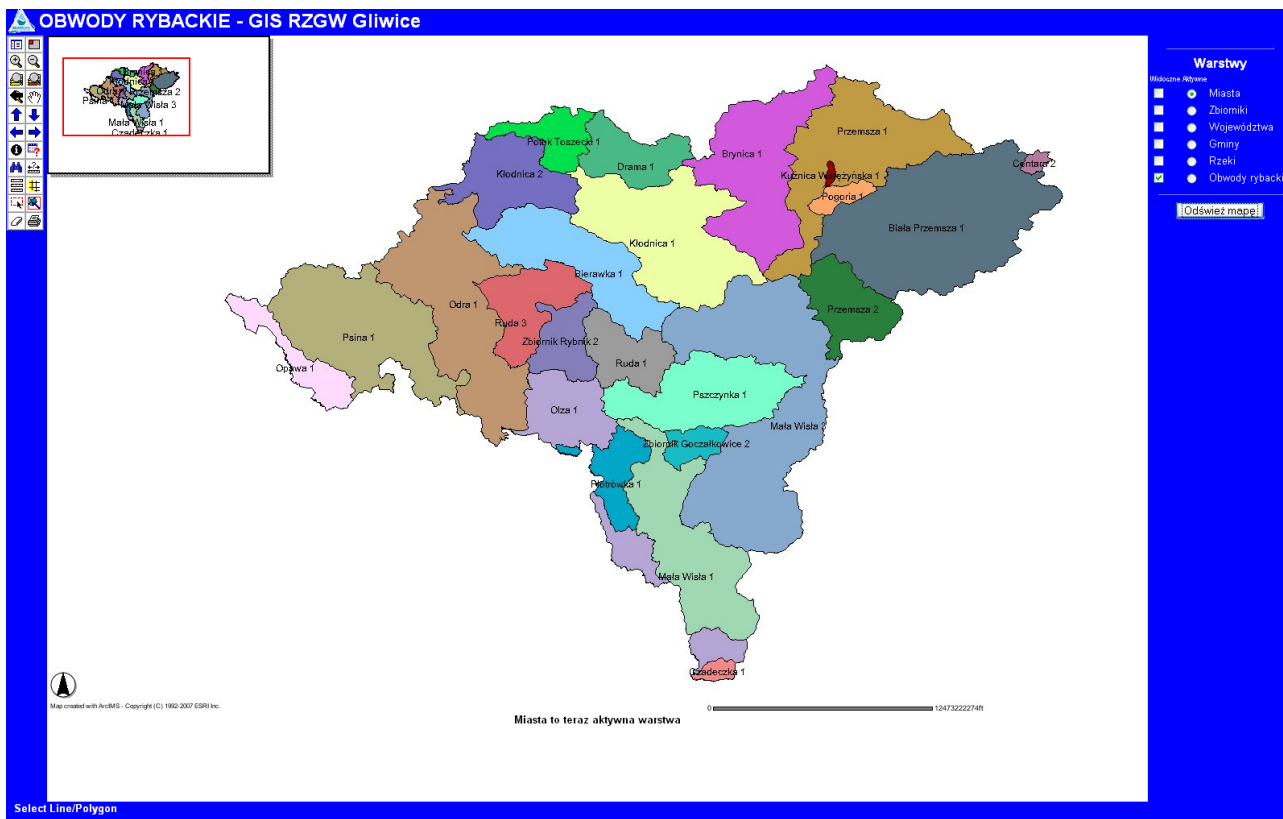


Instrukcja użytkownika

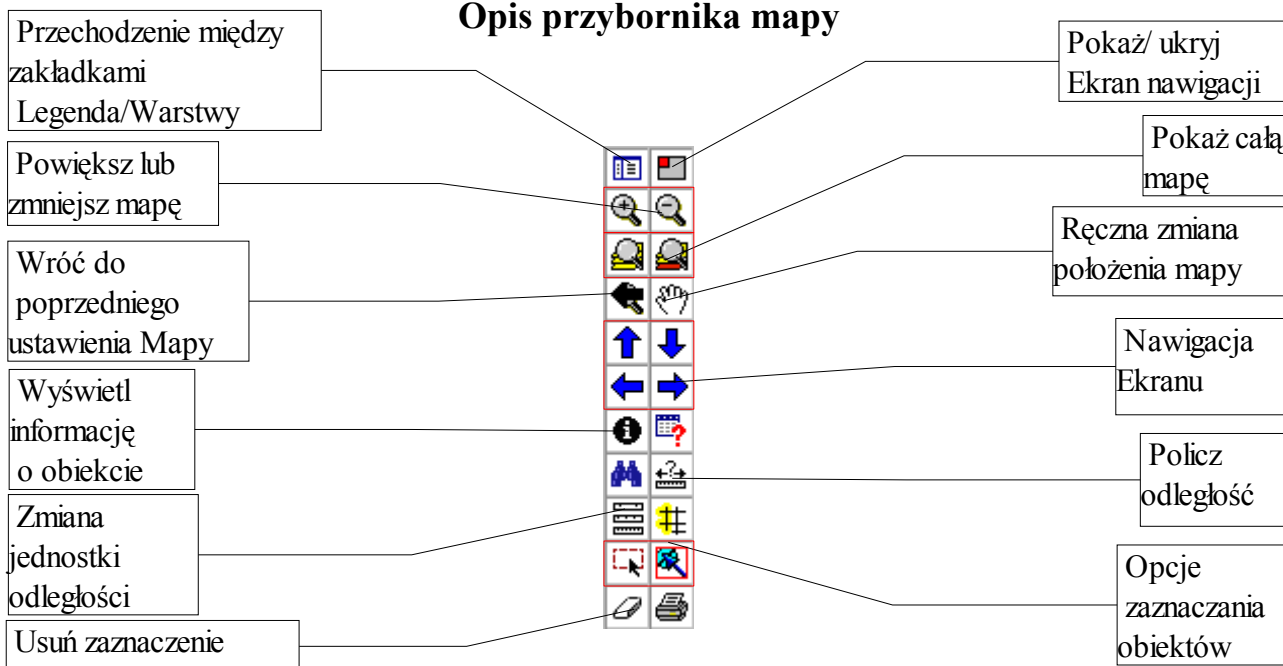
OBWODY RYBACKIE - GIS RZGW Gliwice

Mapa GIS obwodów Rybackich znajduje się na stronie <http://213.186.77.66:82/obwryb>, po załadowaniu strony w przeglądarce powinna się ukazać mapa, jak na rysunku 1.



Rysunek 1

Opis przybornika mapy

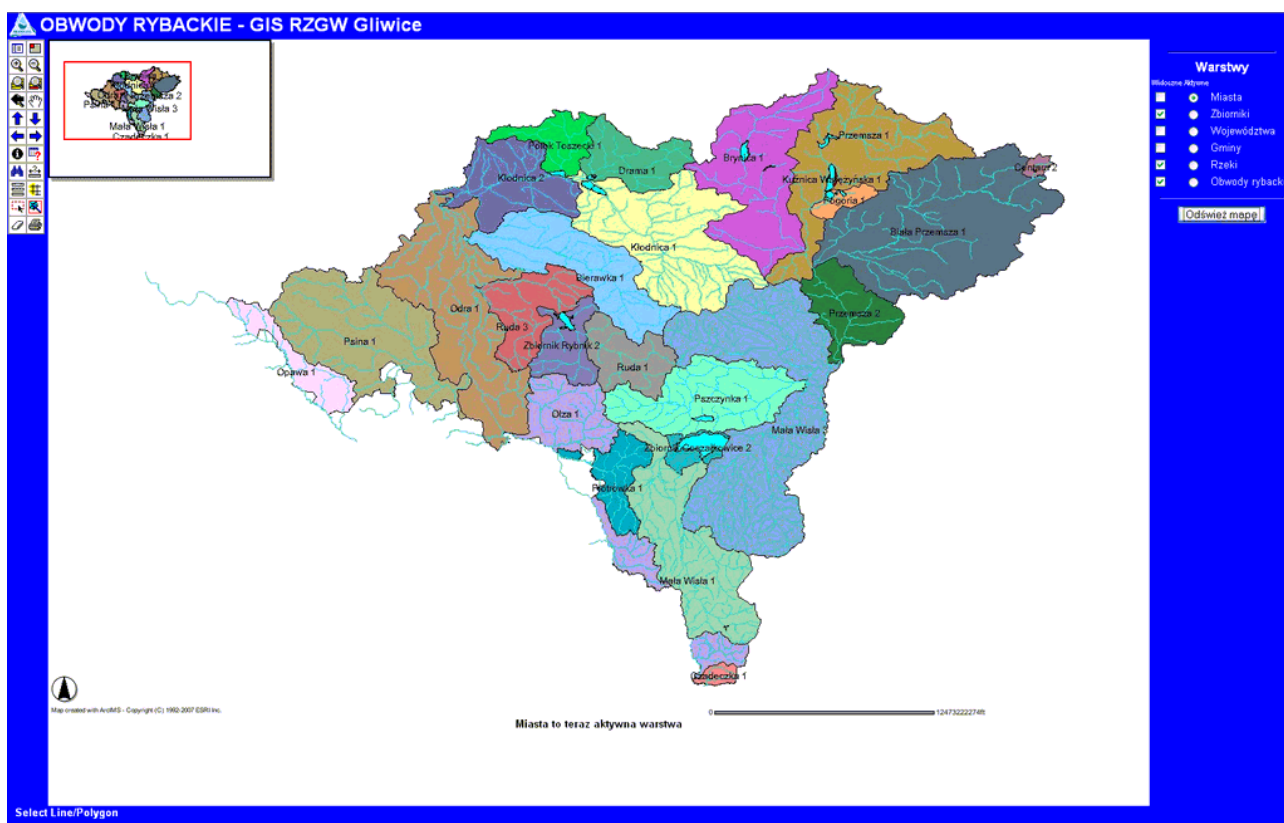


Zakładka Warstwy

- Dodawanie/Ukrywanie obiektów mapy
Aby dodać grupę obiektów należy w polu zaznaczyć wybraną grupę oraz kliknąć przycisk „Odśwież mapę” - Rysunek 2. Wynik dodania grupy Zbiorniki i Rzeki przedstawiono na Rysunku 3.




Rysunek 2

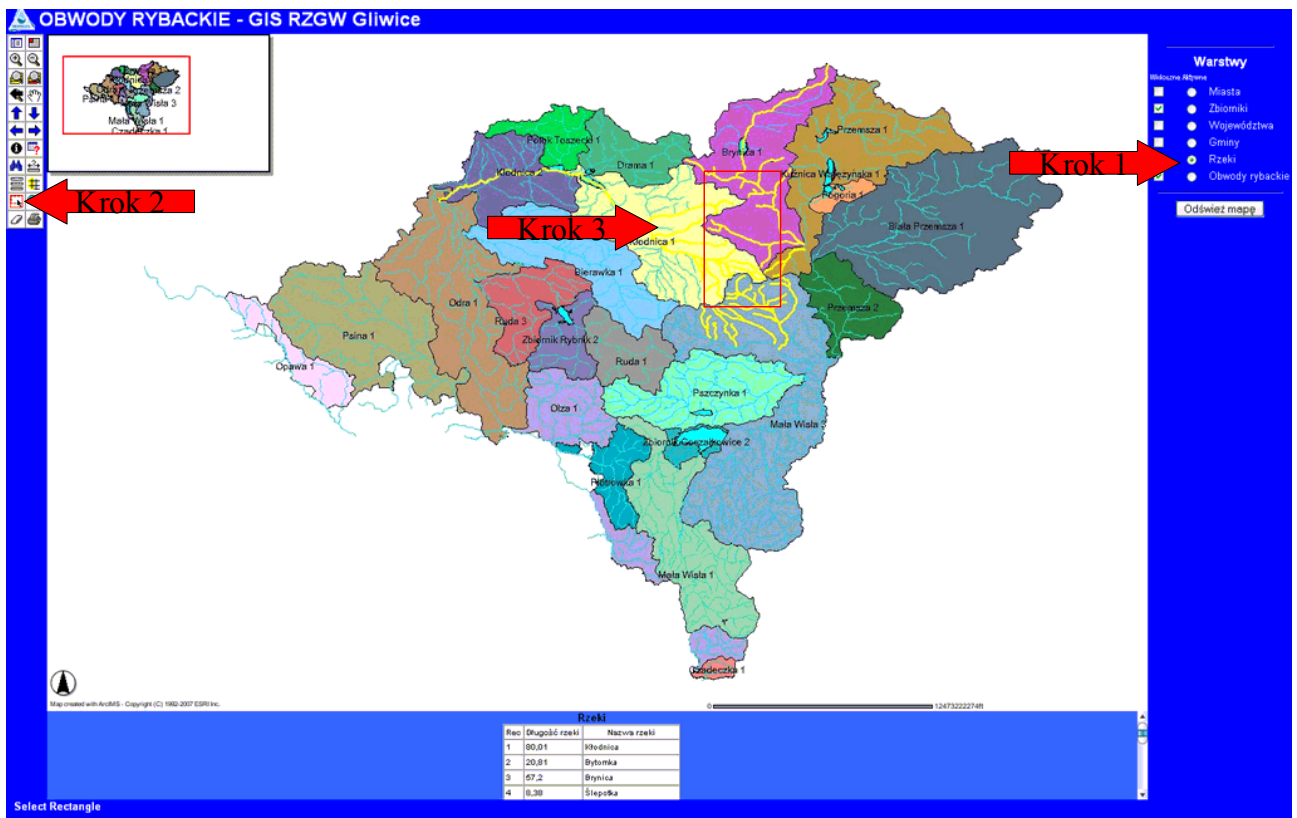


Rysunek 3

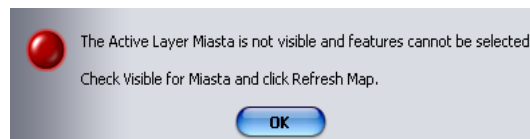
- Informacja o obiekcie

W przypadku uzyskania informacji o obiekcie należy w zakładce warstwy wybrać warstwę przedstawiającą wybraną grupę obiektów, w chwili przełączenia warstwy w dolnej części strony pojawia się komunikat o aktualnie wybranej warstwie.

W kolejnym kroku z przybornika wybrać należy jeden z następujących przycisków  oraz na mapie wskazać konkretny obiekt (przycisk 1) lub zaznaczyć obszar wybranych obiektów (przycisk 2 i 3). Po prawidłowym określeniu obiektu w dolnej części strony pojawia się informacja o wybranych obiektach. Jeżeli została wybrana nieprawidłowa warstwa to program poinformuje o błędzie Rysunek 5.



Rysunek 4



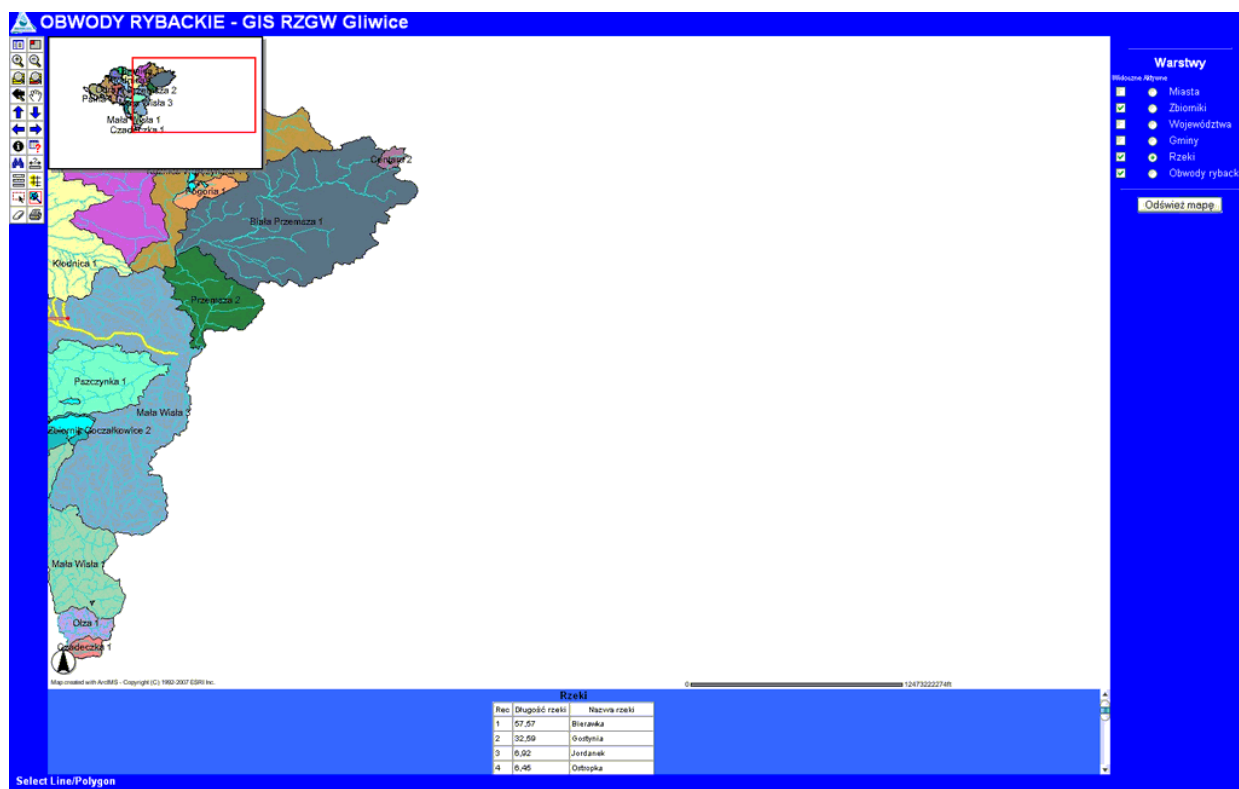
Rysunek 5

Dodatkowe ustawienia mapy

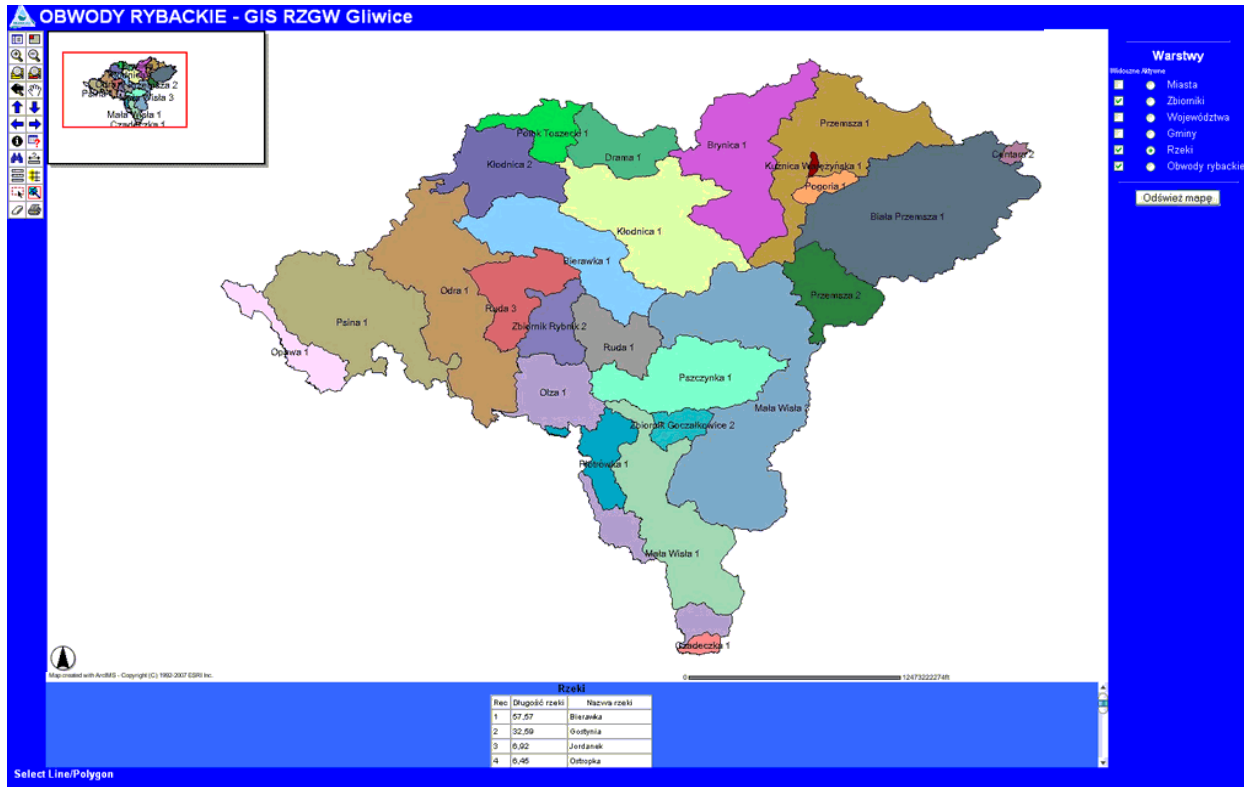
- Nawigacja ekranem

Zakładka ekran pokazuje która część mapy jest aktualnie pokazywana. Aby przesunąć ekran należy z przybornika wybrać klawisz nawigacji, po kliknięciu ekran przesunie się na mapie w wybranym kierunku (rysunek 6), lub wybrać z przybornika przycisk „Ręczna zmiana położenia mapy” a następnie złapać kursorem mapę i przesunąć w dowolnym kierunku.

W celu powrócenia do poprzednich ustawień należy wybrać przycisk „Wróć do poprzedniego ustawienia Mapy”, można też wrócić do ustawień początkowych wybierając jeden z przycisków „Pokaż całą mapę” Rysunek 7.



Rysunek 6



Rysunek 7