



Państwowe Gospodarstwo Leśne
Lasy Państwowe

DZIAŁANIA LASÓW PAŃSTWOWYCH W ZAKRESIE MAŁEJ RETENCJI

REGIONALNA DYREKCJA
LASÓW PAŃSTWOWYCH
W KATOWICACH

Adam Albertusiak

Kraków, 18 października 2011 r.

Wykorzystano materiały CKPŚ

www.lasy.gov.pl



„Zwiększanie możliwości retencyjnych oraz przeciwdziałanie powodzi i suszy w ekosystemach leśnych na terenach nizinnych”

- *renaturyzacja obszarów wodno-błotnych,*
- *odbudowa systemów nawadniających oraz przebudowa systemów melioracji odwadniających,*
- *budowa oraz odbudowa obiektów retencjonowania wody.*

„Zwiększanie możliwości retencyjnych oraz przeciwdziałanie powodzi i suszy w ekosystemach leśnych na terenach nizinnych”



Renaturyzacja obszarów wodno-błotnych





„Zwiększanie możliwości retencyjnych oraz przeciwdziałanie powodzi i suszy w ekosystemach leśnych na terenach nizinnych”



***Odbudowa
systemów
nawadniających
oraz
przebudowa
systemów
melioracji
odwadniających.***



„Zwiększanie możliwości retencyjnych oraz przeciwdziałanie powodzi i suszy w ekosystemach leśnych na terenach nizinnych”

Budowa oraz odbudowa obiektów retencjonowania wody.





„Przeciwdziałanie skutkom odpływu wód opadowych na terenach górskich. Zwiększenie retencji i utrzymanie potoków oraz związanej z nimi infrastruktury w dobrym stanie”.

- *zwiększenie możliwości retencyjnych obszarów górskich,*
- *ochrona stoków przed nadmiernym spływem powierzchniowym,*
- *utrzymanie właściwego stanu technicznego istniejącej infrastruktury hydrotechnicznej.*

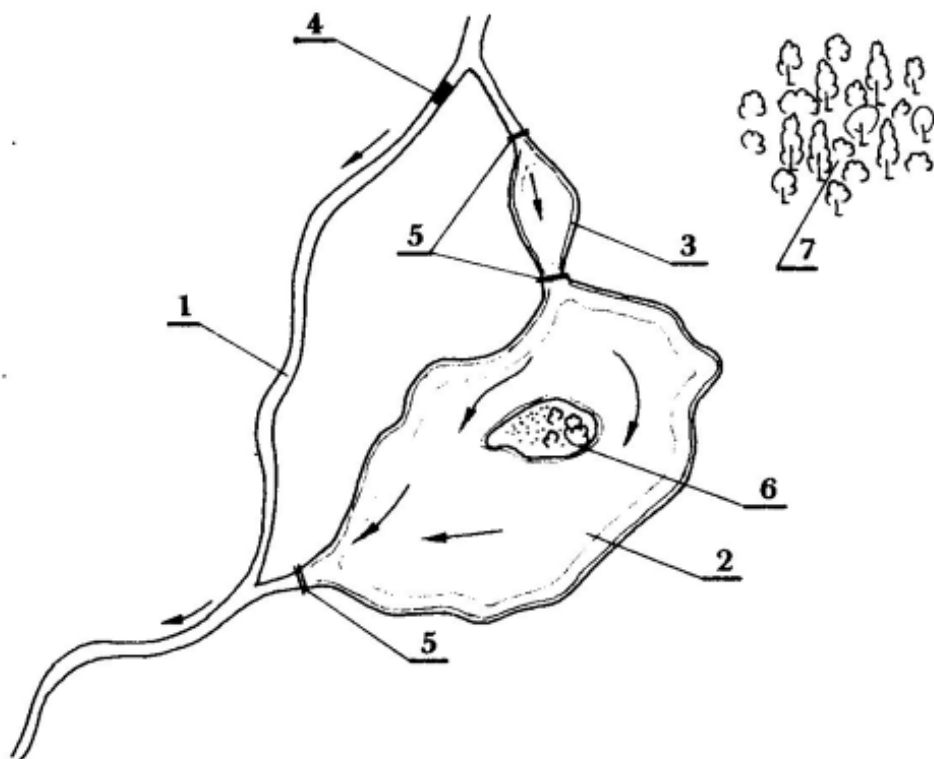


„Przeciwdziałanie skutkom odpływu wód opadowych na terenach górskich. Zwiększenie retencji i utrzymanie potoków oraz związanej z nimi infrastruktury w dobrym stanie”.



Tworzenie oczek wodnych

„Przeciwdziałanie skutkom odpływu wód opadowych na terenach górskich. Zwiększenie retencji i utrzymanie potoków oraz związanej z nimi infrastruktury w dobrym stanie”.



***Zbiornik boczny
zasilany wodą
z potoku,***

- 1-rzeka
- 2-zbiornik główny
- 3-zbiornik wstępny
- 4-stopień lub budowla piętrząca na rzece
- 5-zastawka
- 6-wyspa
- 7-grupa drzew

„Przeciwdziałanie skutkom odpływu wód opadowych na terenach górskich. Zwiększenie retencji i utrzymanie potoków oraz związanej z nimi infrastruktury w dobrym stanie”.



Renaturyzacja uregulowanych cieków – meandryzacja, zatoki zastoiskowe, ostrogi.



„Przeciwdziałanie skutkom odpływu wód opadowych na terenach górskich. Zwiększenie retencji i utrzymanie potoków oraz związanej z nimi infrastruktury w dobrym stanie”.



Ożywione kaszyce



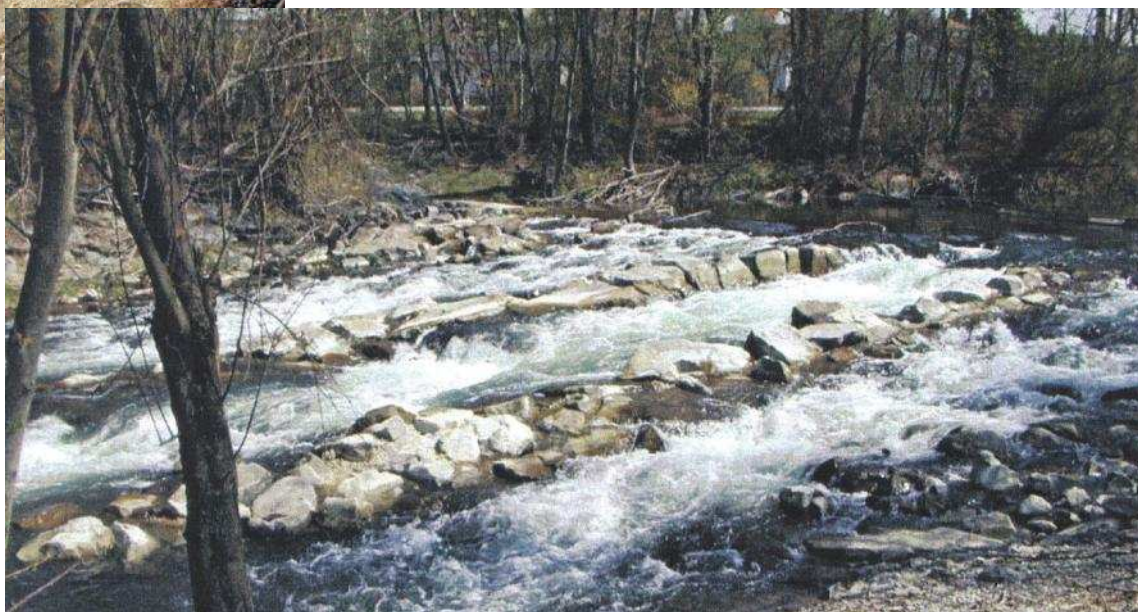
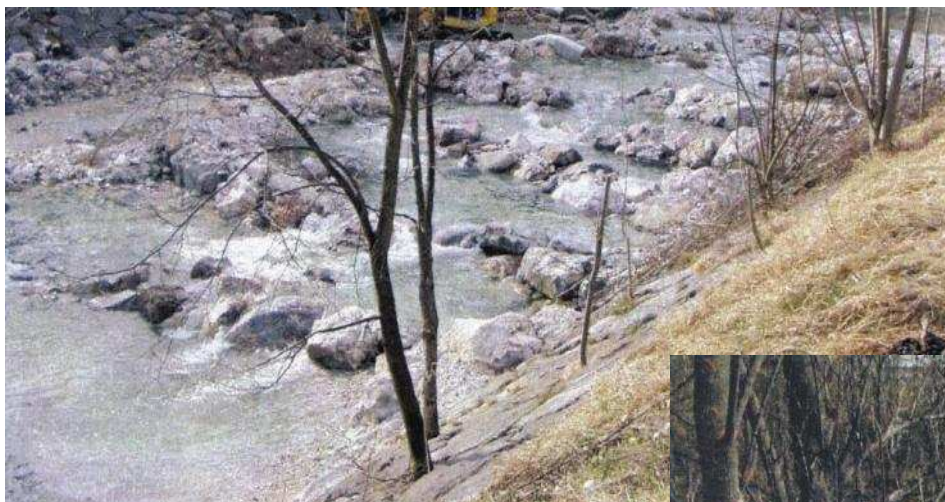
„Przeciwdziałanie skutkom odpływu wód opadowych na terenach górskich. Zwiększenie retencji i utrzymanie potoków oraz związanej z nimi infrastruktury w dobrym stanie”.



Brody z materiałów naturalnych



„Przeciwdziałanie skutkom odpływu wód opadowych na terenach górskich. Zwiększenie retencji i utrzymanie potoków oraz związanej z nimi infrastruktury w dobrym stanie”.



***Bystrza
o zwiększonej
szorstkości.***

„Przeciwdziałanie skutkom odpływu wód opadowych na terenach górskich. Zwiększenie retencji i utrzymanie potoków oraz związanej z nimi infrastruktury w dobrym stanie”.



Przepusty o dużym świetle, ze ścieżkami przełazowymi dla zwierząt.



„Przeciwdziałanie skutkom odpływu wód opadowych na terenach górskich. Zwiększenie retencji i utrzymanie potoków oraz związanej z nimi infrastruktury w dobrym stanie”.



***Progi i stopnie
z przelewem na małą wodę***



Dziękuję za uwagę



**Państwowe Gospodarstwo Leśne
Lasy Państwowe**

Regionalna Dyrekcja
Lasów Państwowych
ul. Huberta 43/45
40-543 Katowice
lowiectwo@katowice.lasy.gov.pl
tel. +48 32 60 94 524
tel./fax +48 32 60 94 526